

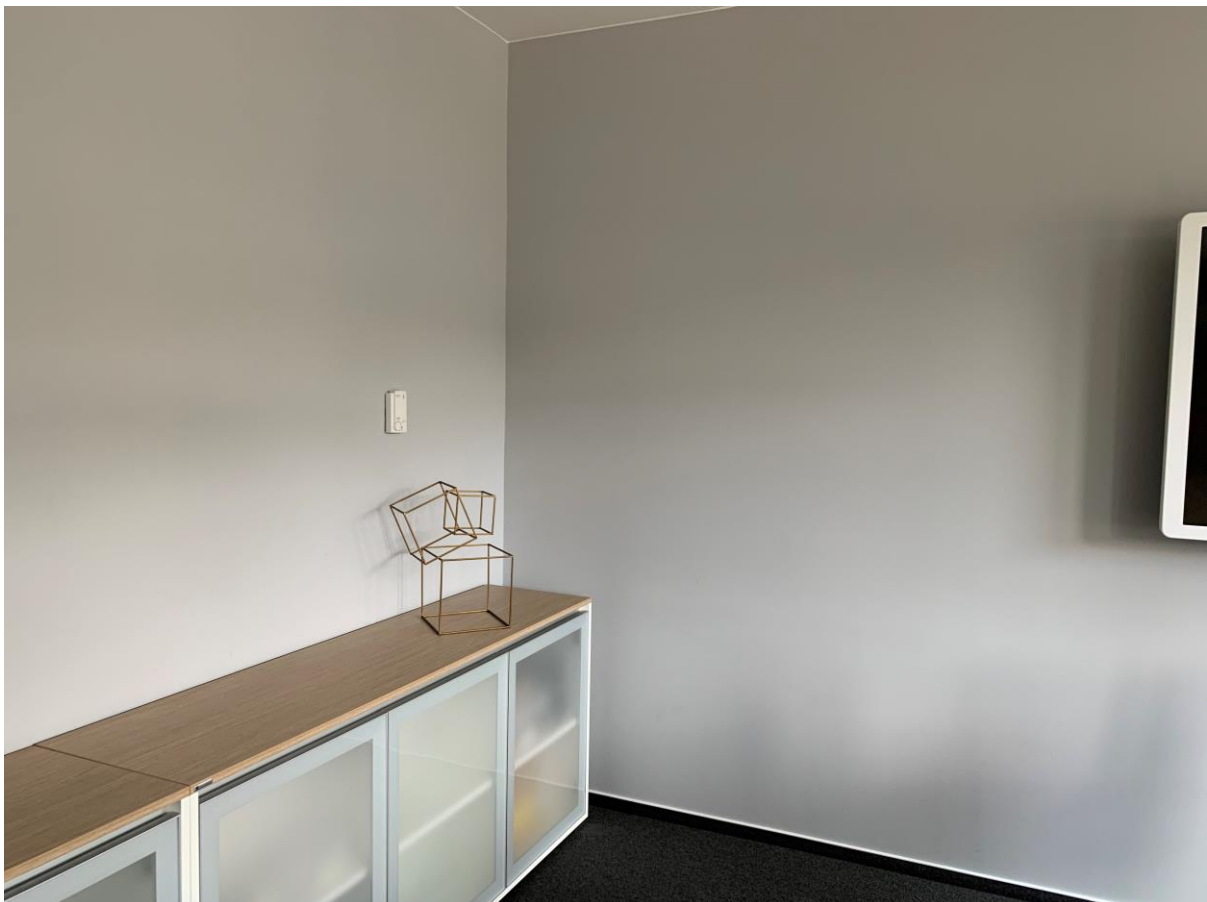
Klimaanlage Ahoi – Besprechungsraum

Das Bedienfeld für die Klimaanlage befindet sich im Ahoi-Raum an der linken Wand über der Anrichte.

Die Klimaanlage kühlt die Raumluft in zwei Stufen. Jede dieser Stufen kann dabei über einen zweiten Regler feinjustiert werden. Die Zufuhr von Frischluft geschieht über das Öffnen der Fenster. In der kälteren Jahreszeit ist die Temperatur über die Heizung zu regeln.

Häufig wird die Einstellung 1 mit der Zweiteinstellung 20° C als angenehm empfunden. Eine stärkere Kühlung ist mit Stufe 2 zu erzielen. Hier kann es sein, dass man die Deckenkühlung spürt. Unter Berücksichtigung der Tagestemperatur, vorhandener Sonneneinstrahlung (am Vormittag) und individuellem Empfinden kann ein Nachjustieren nötig sein. Um ein Aufheizen des Raums, auch schon vor einem Meeting, zu reduzieren, bitte die Beschattung frühzeitig herunterlassen.

Ahoi – Besprechungsraum:



Klimanlage ausgeschaltet:



Klimanlage Stufe 1, Zweite Einstellung 20° C

GEA
MATRIX® OP21C

- Ext.
- Error
- Run



°C

